

9. Oktober 2009 bis 18. April 2010

Safari zum Urmenschen

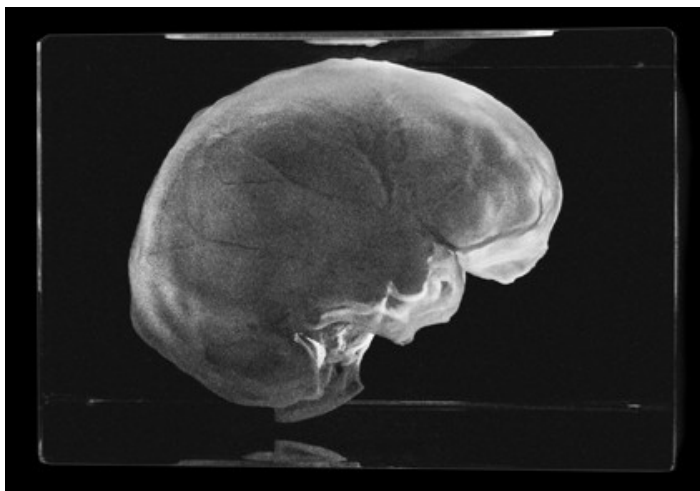
Eine Entdeckungsreise zu den Ursprüngen der Menschheit im Senckenberg Naturmuseum Frankfurt/Main

Auf eine ganz besondere Reise möchte Senckenberg seine Besucher mitnehmen: in die früheste Vergangenheit des Menschen. Auf einer Reiseroute geht es zu den Ausgrabungsstätten in Afrika, wo Wissenschaftler des Senckenberg Forschungsinstituts die Ursprünge der Menschheit erforschen. Die andere Reise ist eine Zeitreise, die vor sieben Millionen Jahren mit dem Sahelanthropus beginnt und über viele Stationen beim heutigen Menschen, dem Homo sapiens, endet.



Vergleich der Gehirne der Vorfahren des heutigen Menschen

GLASFOTO.COM hat für diese Ausstellung die Gehirne der menschlichen Vorfahren dreidimensional in Glas abgebildet. Fast 10 Millionen Punkte je Gehirn wurden in Glasquader von 250x130x200 mm Größe gelasert. Diese enorme Anzahl an Punkten spiegelt sich auch im Zeitaufwand wieder, so dauerte allein das Lasern des Homo Sapiens ca. 8,5 Stunden!



Gehirn des Homo Sapiens